

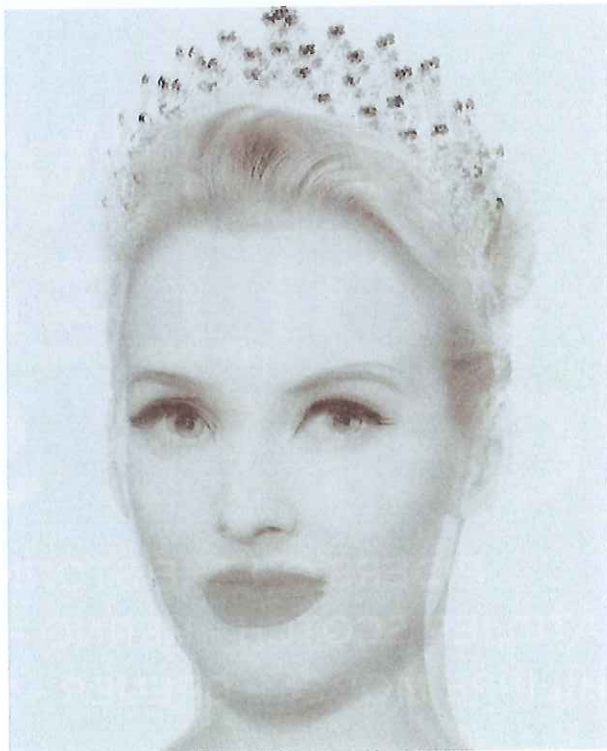
UN DIMANCHE PAS COMME LES AUTRES

Le 28 septembre aura lieu la 6^e édition de « Private Art Kirchberg », l'occasion de découvrir des collections d'art, non ouvertes d'habitude au grand public.

Tous les deux ans, des institutions, désireuses de faire (re)découvrir leur passion pour l'art qu'elles partagent au quotidien avec leurs employés, ouvrent leur porte. D'une édition à l'autre, l'intérêt du public est manifeste et sans doute lié à la cohérence des collections. Chez UBS, retrouvez, entre autres, *Untitled* de Stephen Wilks, réputé pour sa série de photos sur des structures abandonnées sur Ellis Island, et *Mistelpartitur* de Su-Mei Tse, artiste luxembourgeoise récompensée par un Lion d'Or à la Biennale de Venise en 2003. Deka Bank s'intéresse à l'art du XXI^e siècle, chez UniCredit, s'instaure un dialogue entre l'art et l'architecture, illustré par le bâtiment du Kirchberg. Dans l'entrée, ne manquez pas l'immense œuvre de l'artiste luxembourgeois Michel Majerus.

Une démarche singulière | Certaines collections s'orientent vers un créneau particulier. Allen & Overy se concentre sur l'art vidéo qui débute en 1963 avec une installation de postes de télévision dans une galerie d'art en Allemagne élaborée par l'artiste coréen Nam June Paik. Ce sont des vidéos plus contemporaines (2006/2012) de Mircea Cantor, Mark Lewis, David Brognon et Stéphanie Rollin et Julika Rudelius qui tourneront en boucle le 28 septembre. Arendt & Medernach se focalise sur la photographie avec des artistes confirmés ou émergents, étrangers ou locaux. C'est Valérie Belin, photographe française, dont le travail de « *variations autour d'un thème reste dans une esthétique riche et dépouillée* », qui sera accrochée aux cimaises de l'étude. L'Art Collection de la Deutsche Börse, débutée en 1999, ne compte aussi que des photographies, entre autres d'Anja Niedringhaus, journaliste allemande tuée en Irak, en avril. Dans un autre ordre d'idées, la collection PICTET a pris le parti de mettre à l'honneur l'art suisse de 1805 à nos jours avec des artistes réputés sur la scène nationale et internationale, grâce à leurs peintures, sculptures, vidéos ou installations.

Focus sur un artiste ou un thème | À la BGL BNP Paribas et à la Deutsche Bank Luxembourg aussi, les collections sont en harmonie avec le bâtiment qui les abrite. En sus d'œuvres



| Têtes couronnées. Valérie Belin.

permanentes de Jan Voss par exemple pour la première ou de Georg Baselitz pour la seconde, l'accent a été mis sur un artiste en particulier pour ce dimanche. Dans le hall de la Deutsche Bank, vous pourrez admirer *Tableau de nuit* de Franziskus Wendels. La BGL BNP Paribas met, elle, à l'honneur, François Gillen, artiste luxembourgeois, peintre sculpteur, mosaïste et créateur de vitraux. À l'European Investment Bank, une exposition thématique a été montée sous le nom prometteur de « *la terre est bleue comme une orange* », l'occasion de découvrir sous un autre angle les artistes reconnus et émergents de la scène européenne sélectionnés par la BEL. Chez KNEIP, c'est un collectif d'artistes de la scène locale et internationale qui s'exposera sous le thème « *Passion, imagination and rock'n'roll* ». [HTTP://ARTKIRCHBERG.LU](http://artkirchberg.lu)